

DIE WAHLKREISARBEIT

In ihrem Wahlkreis trifft Wilma Wuttke viele Bürgerinnen und Bürger. Sie lädt die Menschen in ihr Wahlkreisbüro ein, um mit ihnen ins Gespräch zu kommen. Das ist wichtig, um Sorgen und Wünsche zu kennen und in die Landtagsarbeit einzubringen.

Zur Wahlkreisarbeit gehört aber noch viel mehr: Zum Beispiel Unternehmensbesuche, Infostände in der Fußgängerzone, Diskussionen, Pressegespräche, Vorträge, und, und, und.... Als Sport- und Familienpolitikerin ist Wilma Wuttke schließlich eine wichtige Ansprechpartnerin für Vereine und Bildungseinrichtungen.

DIE AUSSCHUSSARBEIT

Wilma Wuttke ist wie alle Abgeordnete Mitglied in mehreren von insgesamt 26 Ausschüssen. In diesen Ausschüssen tauschen sich die Abgeordneten unterschiedlicher Fraktionen über Fachthemen aus. Die Ausschüsse tagen mehrmals im Monat. Im Sportausschuss setzt sich Wilma Wuttke für die Jugendförderung und den Vereinssport ein. Im Ausschuss für Familie, Kinder und Jugend macht sie sich für gute Kitas ohne Gebühren stark.

Wilma Wuttke muss viele Anträge mitverfassen, lesen, überarbeiten und mit ihren Kolleginnen und Kollegen Positionen erarbeiten. Das geschieht in den sogenannten „Arbeitskreisen“, die vor den Ausschusssitzungen tagen. In den Arbeitskreisen sitzen die Ausschussmitglieder einer Fraktion zusammen und bilden eine gemeinsame Meinung, die sie dann im Ausschuss vertreten. Natürlich wird in den Fraktionssitzungen noch einmal darüber diskutiert und abgestimmt. In einer Regierung müssen sich die Fraktionen auch untereinander abstimmen. Der Griff zum Hörer, die E-Mail, vor allem aber viele persönliche Gespräche sind darum unverzichtbar.

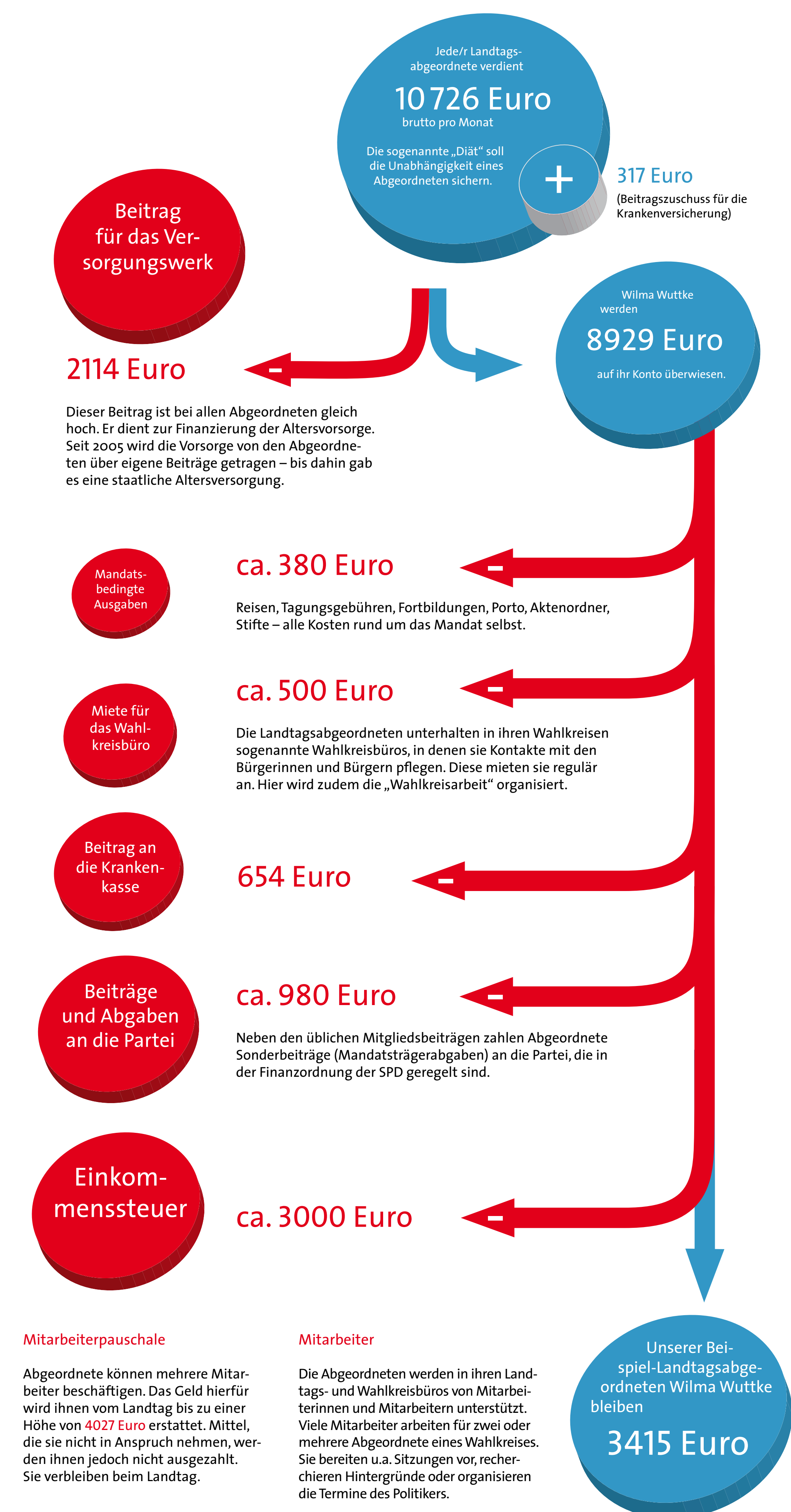


DIE PARTEIARBEIT

Wie viele Abgeordnete ist Wilma Wuttke verankert in der politischen Arbeit in ihrer Heimatstadt. Klar: Auch sie musste sich erst einmal beweisen. Wilma Wuttke ist Vorsitzende der örtlichen SPD. Der Ausbau der Radwege, eine lebendige Einkaufszone, ein neues Baugebiet – all das sind wichtige Themen in ihrer Stadt. In regelmäßigen Sitzungen diskutiert Wilma Wuttke deshalb über die Lokalpolitik der SPD.

Auch in dieser Position gehört der Besuch des städtischen Jugendtreffs oder der Feuerwehrstation dazu. Nicht nur das: Wilma Wuttke muss auch vor Ort den Wahlkampf organisieren und der Presse regelmäßig Rede und Antwort stehen.

WAS VERDIENEN LANDTAGSABGEORDNETE? EINE BEISPIEL-RECHNUNG FÜR WILMA WUTTKE



WIE ARBEITET WILMA WUTTKE?